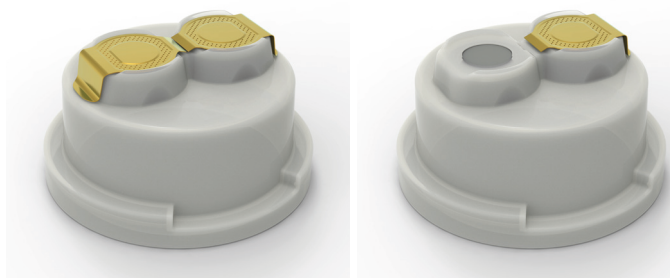


# DoubleA-Cap®

## Qualität in Reinform.

### Erstklassige Verschlusskappe für Infusionsbehälter hergestellt im BFS-Verfahren

Die DoubleA-Cap® wird in qualifizierten Reinräumen der Klasse GMP D hergestellt. Die Kappen für BFS-Anwendungen (Blow-Fill-Seal) bestehen aus zugelassenen Materialien medizinischer Güteklasse und erfüllen die Normen DIN EN ISO 15759 sowie DIN EN ISO 8871-5.



### Eigenschaften, die überzeugen

- Passend für alle IV-Behälter mit Standard Eurokopf
- Für PE- als auch PP-Behälter verfügbar
- Kappe auf Flaschenkopf ausgerichtet
- Kompatibilität mit bestehenden Füll- und Verschlusslinien
- Geringerer Materialverbrauch als bei bestehenden Produkten
- Zwei separate, gleichwertige Einstichbereiche für IV-Sets und Kanülen
- Jeder Einstichbereich kann einfach und individuell geöffnet werden, während der andere verschlossen und keimfrei bleibt
- Ausgezeichneter Zugang: geringe Penetrations- und hohe Haltekraft
- Brillante Abdichtungs- und Wiederabdichtungseigenschaften
- Kappe und Elastomerdichtungen sind im Inneren der Kappe untrennbar verbunden, somit ist ein sekundärer Leckagepfad um die Dichtungen herum ausgeschlossen
- Geringe Fragmentation gegenüber IV-Sets und Kanülen

### Zertifizierungen:

DIN EN ISO  
9001 / 15378 / 13485  
14001 / 50001